

# Tecnitude

[www.tecnitude.com](http://www.tecnitude.com)

Centre Administratif et Logistique :  
10, rue du Commerce  
F - 68400 Riedisheim

Siège :  
8, rue Thimonnier  
F - 71000 Macon

+33 (0) 3.89.60.34.40  
+33 (0) 3.89.42.82.07

[www.tecnitude.com](http://www.tecnitude.com)  
[contact@tecnitude.com](mailto:contact@tecnitude.com)



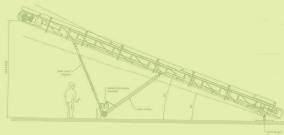
Industrie extractive

Plasturgie

BTP

Industrie minérale

Recyclage



## Transporteurs à bande **MANUKIT**



**répondre immédiatement à tous les besoins**

Travaux en bassins

Ferroviaire

Centrale à béton

Tri des métaux

Papeteries

Filière bois



Tecnitude  
© 2010

# MANUKIT : modularité et robustesse

**Entrez dans le monde du libre-service de la manutention continue !  
Faites-vous livrer votre transporteur à bande en kit, bande jonctionnée !**

Choisissez, composez selon votre besoin, nous vous livrons sous quelques jours, et vous apportons l'assistance technique nécessaire de la conception jusqu'à la réalisation de votre projet



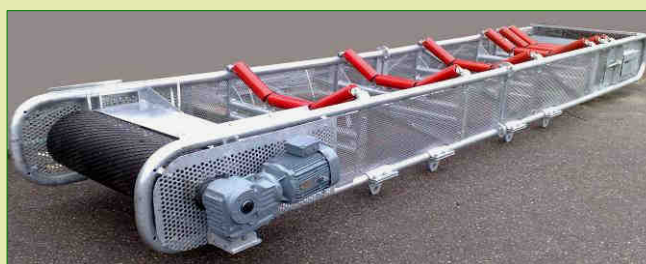
Éléments de pied  
( avec barres d'impact )  
Longueur nominale 2,5 m  
Longueur hors tout 3 m



Module intermédiaire  
Longueurs disponibles  
0,5 m - 1 m - 2 m et 5 m



Éléments de tête  
Longueur nominale 2,5 m  
Longueur hors tout 2,8 m



## Équipement standard et principales caractéristiques des convoyeurs à bande MANUKIT :

- Structure en treillis tubulaire
- Moteur triphasé 380 volts
- Vitesse entraînement standard : 1,25 m/s
- Entraînement standard par moto-réducteur
- Raclette caoutchouc en tête
- Chasse en vé en pied
- Stations en auge à 3 rouleaux
- Rouleaux diamètre 89 mm
- Bande type EP 400/3 - revêtement AA 4+2
- Bande caoutchouc livrée jonctionnée sans fin



**Tous les éléments standard  
sont en stock, disponibles et  
livrables sous quelques jours**

## Caractéristiques techniques des transporteurs à bande MANUKIT

| Largeur de bande                              | 500 mm      | 650 mm      | 800 mm      | 1000 mm     | 1200 mm     |
|---|-------------|-------------|-------------|-------------|-------------|
| Puissance installée - motoréducteur           | 4 Kw        | 4 Kw        | 7,5 Kw      | 7,5 Kw      | 15 Kw       |
| Hauteur de structure                          | 550 mm      | 550 mm      | 550 mm      | 650 mm      | 720 mm      |
| Largeur de structure                          | 800 mm      | 950 mm      | 1100 mm     | 1300 mm     | 1560 mm     |
| Section des longerons tubulaires              | Ø 60 x 4 mm | Ø 60 x 4 mm | Ø 60 x 4 mm | Ø 60 x 4 mm | Ø 70 x 6 mm |
| Diamètre du tambour de tête ( standard mini ) | 325 mm      | 325 mm      | 325 mm      | 400 mm      | 520 mm      |
| Diamètre du tambour de tête ( standard maxi ) | 520 mm      | 520 mm      | 520 mm      | 630 mm      | 630 mm      |
| Diamètre du tambour de pied                   | 325 mm      | 325 mm      | 325 mm      | 420 mm      | 420 mm      |

# Les options pour les Manukit



Bande à tasseaux



Bande à chevrons



Revêtement caoutchouc sur tambour de tête



Racleur multi-lames sous tambour de tête



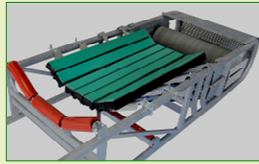
Écran en tête



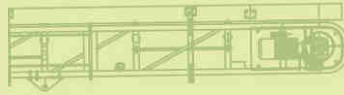
Planches de rive



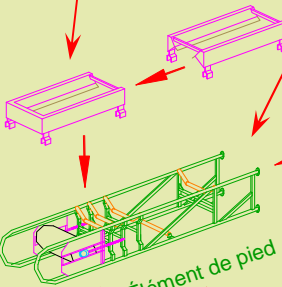
Auget de réception et de centrage en pied



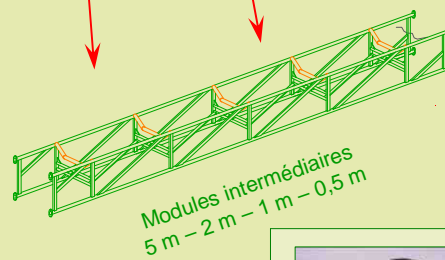
Barres d'impact



Élément de tête



Élément de pied



Modules intermédiaires 5 m - 2 m - 1 m - 0,5 m



Contrôleur de rotation



Passerelle latérale avec « tour de tête »



Goulotte en tête avec manchette caoutchouc



Pivot de pied



Pesage sur bande



Motorisation de l'orientation



Arrêt d'urgence à câble



Palée en vé avec roues d'orientation Inclinaison réglable par vérin hydraulique et pompe manuelle



Couverture tôle

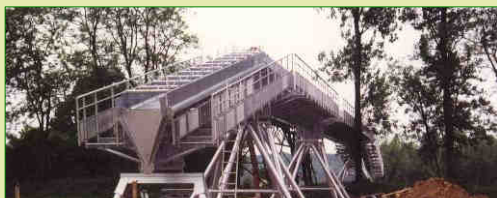


Palée en vé fixe

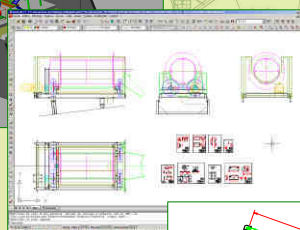
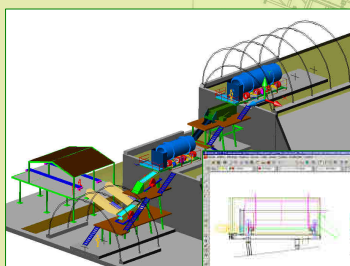
## Du « clé en main » au « sur-mesure »



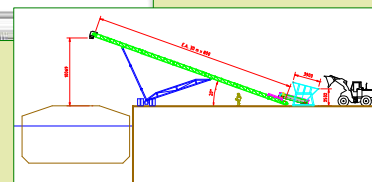
Transporteur à entre-axes variable



Passerelle de franchissement



Maîtrise d'œuvre  
Développement de projets  
Études de faisabilité



## Les convoyeurs MANUBLOC : compacts et prêts à l'emploi



Les « Manubloc ACIER »  
de 3 m x 300  
à 12 m x 650



Pré installation  
électrique



Les « Manubloc ALU »  
la légèreté en plus  
de 3 m x 300 mm  
à 10 m x 400 mm

## Les trémies de stockage



Trémies de stockage  
De 3 à 30 m<sup>3</sup>



10, rue du Commerce - 68400 Riedisheim - France  
8 rue Thimonnier - 71000 Macon - France

+33 (0)3.89.60.34.40

+33 (0)3.89.42.82.07

[www.tecnitude.com](http://www.tecnitude.com)

[contact@tecnitude.com](mailto:contact@tecnitude.com)

**Choisissez,  
composez,  
« vous êtes servis » !**

**Tecnitude**  
© 2010

[www.tecnitude.com](http://www.tecnitude.com)